

京都マラソン2015のお知らせ

裏面も
ご覧下さい →



交通規制等の予定

※規制時間等は目安であり、当日の道路状況によって変更する場合があります。

平成27年 **2.15** (日)

8:55 車いす競技
スタート
9:00 マラソン・
ベア駅伝スタート
15:00 終了

新
コースで
開催!

区間	規制車線	規制時間等(おおむね)
⑨ 一条山越通 ~ 福王子	全面	8:40頃 ~ 10:55頃
⑩ 福王子 ~ 平野神社前	全面	8:50頃 ~ 11:15頃
⑪ 平野神社前 ~ 今宮門前	全面	8:50頃 ~ 11:50頃
今宮門前 ~ 今宮神社前	全面	8:50頃 ~ 11:50頃
⑫ 今宮神社前 ~ 紫竹栗栖町	全面	8:50頃 ~ 11:45頃
⑬ 紫竹栗栖町 ~ 御園橋通船岡東	全面	9:10頃 ~ 11:55頃
⑭ 御園橋通船岡東 ~ 上賀茂橋西詰	全面	9:10頃 ~ 12:15頃
⑮ 上賀茂橋西詰 ~ 北山大橋西詰	全面	9:20頃 ~ 12:15頃
⑯ 北山大橋西詰 ~ 宝ヶ池通北山	東行※	9:20頃 ~ 13:05頃
宝ヶ池通北山 ~ 宝ヶ池通北山上3筋目	全面	9:20頃 ~ 13:05頃
下鴨中通北山 ~ 下鴨中通北大路	全面	9:20頃 ~ 13:05頃
⑰ 下鴨中通北山 ~ 北山大橋西詰	西行	9:20頃 ~ 13:25頃

※北山通(下鴨南通~松ヶ崎橋西)は西行のみ車両通行可。

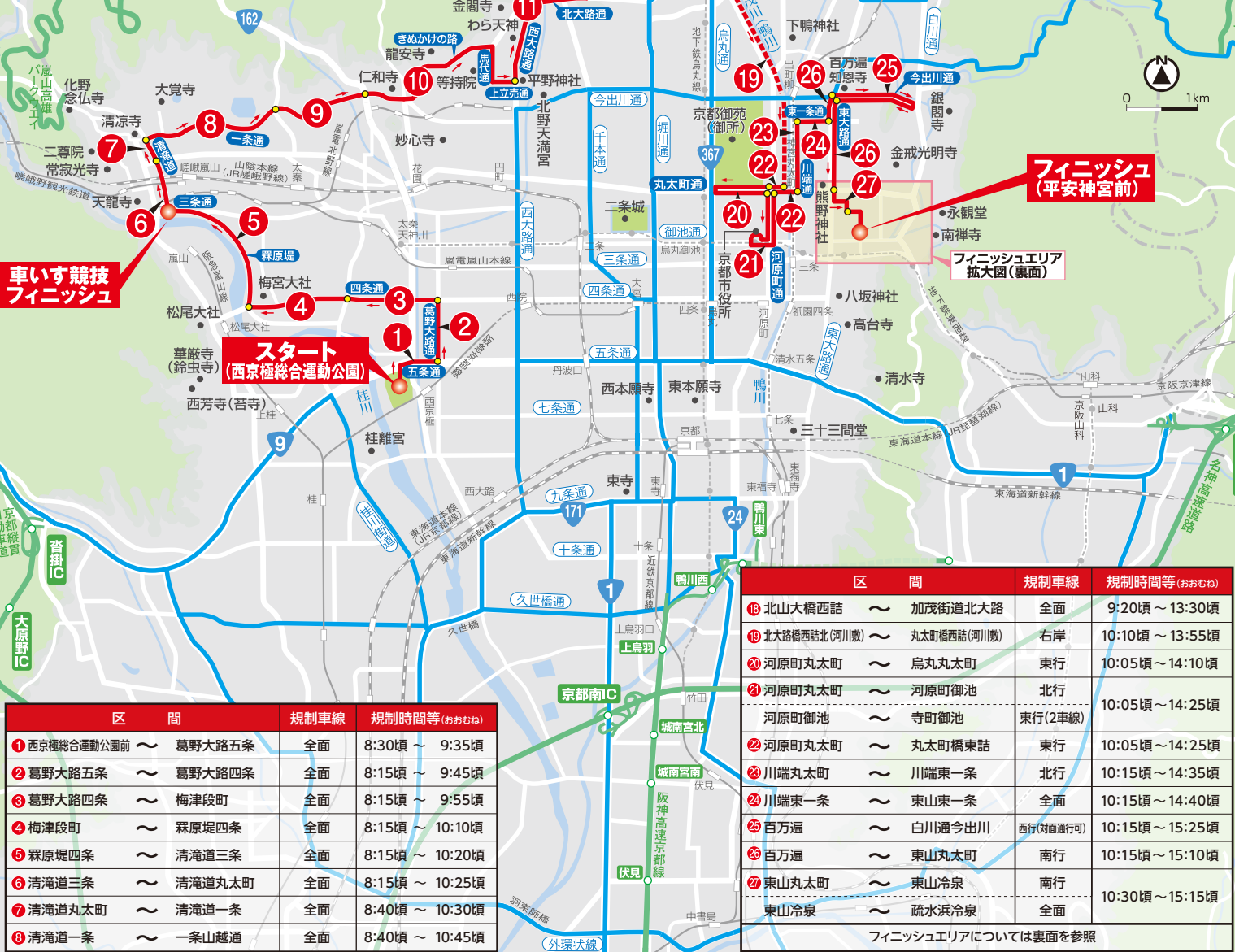
2月15日(日)はノーマイカーデー

京都マラソンは長時間にわたり道路を使用するため、京都市内で大規模な交通渋滞の発生が予想されます。緊急車両や路線バスの通行確保のため、お出かけには自動車の使用を控え、公共交通機関をご利用ください。

コース規制時間等(おおむね) 8:15頃~15:25頃

凡例

- マラソンコース(通行止め)
- マラソンコース(河川敷等)
- 推奨う回路
- 有料道路



区間	規制車線	規制時間等(おおむね)
① 西京極総合運動公園前 ~ 葛野大路五条	全面	8:30頃 ~ 9:35頃
② 葛野大路五条 ~ 葛野大路四条	全面	8:15頃 ~ 9:45頃
③ 葛野大路四条 ~ 梅津段町	全面	8:15頃 ~ 9:55頃
④ 梅津段町 ~ 森原堤四条	全面	8:15頃 ~ 10:10頃
⑤ 森原堤四条 ~ 清滝道三条	全面	8:15頃 ~ 10:20頃
⑥ 清滝道三条 ~ 清滝道丸太町	全面	8:15頃 ~ 10:25頃
⑦ 清滝道丸太町 ~ 清滝道一条	全面	8:40頃 ~ 10:30頃
⑧ 清滝道一条 ~ 一条山越通	全面	8:40頃 ~ 10:45頃

区間	規制車線	規制時間等(おおむね)
⑱ 北山大橋西詰 ~ 加茂街道北大路	全面	9:20頃 ~ 13:30頃
⑲ 北大路橋西詰北(河川敷) ~ 丸太町橋西詰(河川敷)	右岸	10:10頃 ~ 13:55頃
⑳ 河原町丸太町 ~ 烏丸丸太町	東行	10:05頃 ~ 14:10頃
㉑ 河原町丸太町 ~ 河原町御池	北行	10:05頃 ~ 14:25頃
河原町御池 ~ 寺町御池	東行(2車線)	10:05頃 ~ 14:25頃
㉒ 河原町丸太町 ~ 丸太町橋東詰	東行	10:05頃 ~ 14:25頃
㉓ 川端丸太町 ~ 川端東一条	北行	10:15頃 ~ 14:35頃
㉔ 川端東一条 ~ 東山東一条	全面	10:15頃 ~ 14:40頃
㉕ 百万遍 ~ 白川通今出川	西行(対面通行可)	10:15頃 ~ 15:25頃
㉖ 百万遍 ~ 東山丸太町	南行	10:15頃 ~ 15:10頃
㉗ 東山丸太町 ~ 東山冷泉	南行	10:30頃 ~ 15:15頃
東山冷泉 ~ 疏水浜冷泉	全面	10:30頃 ~ 15:15頃

フィニッシュエリアについては裏面を参照

ゴールドパートナー: OMRON, ワコール, 三菱東京UFJ銀行, 京都米, LYCRA, TRANSPORT COMMUNICATION SAGAWA, セルマ, EDUN, オフィシャルドリンクパートナー: POWER PRODUCTION

大会を安全に運営していくために、皆様のご協力をお願いいたします。
 規制時間等は、規制時間前に走路の周辺道路で実施するう回路開始時間を含んだものです。
 当日は自動車使用の自粛にご協力ください。やむをえず、自動車を使用される場合は、う回路をご利用ください。
 自転車、歩行者のコース横断も制限されます。歩行者の横断は歩道橋、地下鉄出入口等をご利用ください。

AIMS, JAAP, VEGETABLE MILK, 都来西京極



フィニッシュエリア

交通規制等の予定

※規制時間等は目安であり、当日の道路状況によって変更する場合があります。

平成27年 **2.15** (日)

裏面も
ご覧下さい →



規制時間等(おおむね) 8:30頃~17:00頃



京都マラソン開催中の路線バスの主な経路変更

● 京都マラソン開催中の「京都駅」から主な観光地へのアクセス方法

- 【京都御苑(御所)】** 地下鉄 「京都」→烏丸線→「今出川」下車
- 【二条城】** 地下鉄 「京都」→烏丸線→「烏丸御池」→東西線→「二条城前」
市バス 「京都駅前」→9・50・101→「二条城前」
- 【清水寺】** 市バス 「京都駅前」→100・206→「五条坂」
鉄道 「京都」→JR奈良線→「東福寺」→京阪電車→「清水五条」
- 【東福寺】** 市バス 「京都駅前」→208→「東福寺」
鉄道 「京都」→JR奈良線→「東福寺」
- 【平安神宮】** 地下鉄 「京都」→烏丸線→「烏丸御池」→東西線→「東山」
市バス 「京都駅前」→5→「神宮道」
「京都駅前」→100・206→「東山仁王門」
- 【銀閣寺】** 地下鉄・市バス 「京都」→烏丸線→「今出川」→102・203→「銀閣寺道」
市バス 「京都駅前」→5・17・100→「銀閣寺道」
- 【金閣寺】** 地下鉄・市バス 「京都」→烏丸線→「北大路」→「北大路バスターミナル(地下鉄北大路駅)」→101・102・204・205→「金閣寺道」
市バス 「京都駅前」→101・205→「金閣寺道」
- 【嵐山(天龍寺)】** 鉄道 「京都」→JR嵯峨野線→「嵯峨嵐山」

※京都マラソン開催中は、上記以外の路線バス系統についても変更や運休がありますので、ご注意ください。また、当日は京都市内で渋滞の発生などにより、通常より時間を要する場合がありますので、ご理解いただきますようお願いいたします。

● その他「京都駅前」発の路線バスの経路変更

- 市バス**
- 4号** マラソン開催に伴い、洛北高校正門前~上賀茂神社前は運行せず、北大路通~堀川通へ回また、府立医大病院前~京都市役所前は運行せず、烏丸通へ回
- 26号** マラソン開催に伴い、西大路通(丸太町通以北)~一条通~仁和寺方面は運行せず、丸太町通へ回
- 28号** マラソン開催に伴い、葛野大路四条までの運行
- 73号** マラソン開催に伴い、西京極運動公園前の五条通は運行せず、葛野大路~葛野西通へ回
- 快速205号** マラソン開催に伴い、北野白梅町までの運行
- 京都バス**
- 17系統** マラソン開催に伴い、川端通~四条通は運行せず、烏丸通~今出川通へ回
- 21・23・41・43系統** マラソン開催に伴い、出町柳駅前~四条河原町は運休(出町柳駅前~岩倉実相院・岩倉村松で折返し運行)
- 63・64系統** マラソン開催に伴い、四条河原町~有栖川で運行
- 72・73・74系統** マラソン開催に伴い、京都駅~有栖川で運行
- 46系統** マラソン開催に伴い、北大路駅前~国際会館駅前は運休(国際会館駅前~岩倉村松は折返し運行)
- 18・34・35・81・84系統** マラソン開催に伴い、運休
- 京阪バス**
- 56・56A系統** マラソン開催に伴い、一部東大路通は運行せず、仁王門通~岡崎通~丸太町通へ回
- 京阪京都交通バス**
- 21・27号系統** マラソン開催に伴い、西京極運動公園前・光華女子学園前の五条通は運行せず、葛野大路~葛野西通へ回
- 西日本ジェイアールバス**
- 高雄・京北線は運休 ただし、等持院道までの臨時運行あり

問合せ **京都いつでもコール**

☎ **075-661-3755** (午前8時~午後9時 年中無休)

FAX **075-661-5855**

発行 **京都マラソン実行委員会事務局**

〒604-8091 京都市中京区寺町通御池地下下本能寺前町500-1 中信御池ビル8階 京都市文化市民局市民スポーツ振興室内

☎ **075-366-0314** ※詳しくは大会ホームページ(<http://www.kyoto-marathon.com/>)をご覧ください

京都マラソン

検索